

健診オプション検査

甲状腺検査

甲状腺の疾患はかなり頻度が高く、例えば橋本病（慢性甲状腺炎＝甲状腺機能低下症）は日本人では、成人女性の10人に1人、成人男性の40人に1人に認められます。ただ、甲状腺疾患は無症状だったり、また、比較的症状が軽かったりすることもあり、“よくある症状（倦怠感、体のむくみなど）”として見逃されることも多々あります。**甲状腺ホルモンはエネルギー代謝の調節や細胞の新陳代謝を活発にする働きがあります。不足したり過剰になることで、さまざまな障害が起こります。**

検査

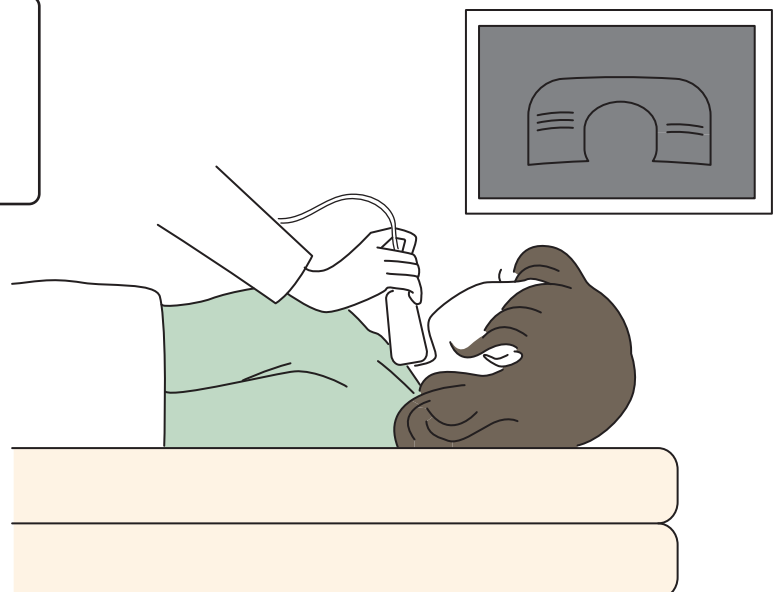
血液検査：甲状腺ホルモン検査（TSH、FT3、FT4）

甲状腺超音波（エコー）検査

甲状腺検査で見つかる代表的な疾患と症状

- 甲状腺機能亢進症（バセドウ病など）－動悸、発汗過多、疲れやすい、イライラしやすい
- 甲状腺機能低下症（橋本病など）－顔や手のむくみ、体重増加、体がだるい、元気がない
- 甲状腺のう胞
- 甲状腺がん ……など。

料金は甲状腺コースとして
7,700円追加で受診できます。



野崎徳洲会病院
健診センター